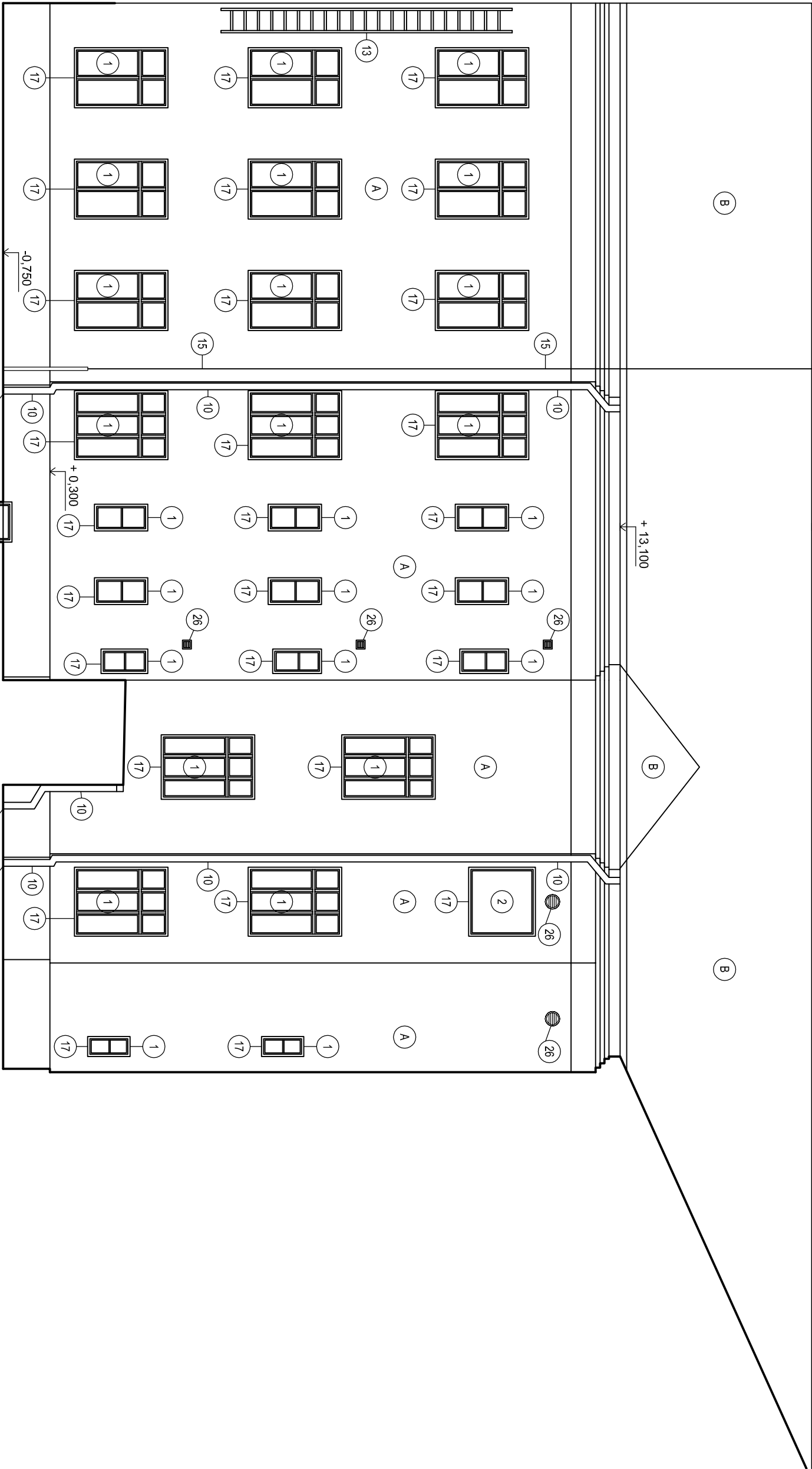


POPIS:

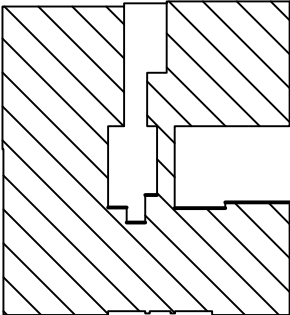
- A VNĚJŠÍ OMÍTKA
- B PLECHOVÁ STŘEŠNÍ KRYTINA Z HLINÍKOVÝCH ŠABLON

- 1 VYBOURÁNÍ ŠPALETOVÝCH DŘEVĚNÝCH OKEN
- 2 VYBOURÁNÍ PLASTOVÝCH OKEN
- 6 VYBOURÁNÍ ANGlickÝCH DVORKŮ
- 10 DEMONTÁŽ DEŠŤOVÝCH SVODŮ
- 13 DEMONTÁŽ ŽEBŘÍKU
- 15 DEMONTÁŽ HROMOSVODU
- 17 ODSTRANĚNÍ VNĚJŠÍCH KLEMPÍŘSKÝCH PARAPETŮ
- 25 DEMONTÁŽ LAPAČE STŘEŠNÍCH SPLAVENIN
- 26 DEMONTÁŽ ODVĚTRÁVACÍ MRŽÍKY



REVIZE 02/2024

± 0,000 ≡ STÁV. PODLAHA PŘÍZEMÍ



stavba	<div><div><div><div></div><div>IAZ</div><div>optimal</div></div><div>Inženýring a investing</div></div></div>	vyraboval	Ing. V. Hronek, Ing. J. Mrkvicka		zak. č.	
		ověřil	Ing. V. Hronek		stupeň	DPS
		stavebník	Pardubický kraj		datum	06.2021
obsah	REALIZACE ÚSPOR ENERGIE - OA A JAZYKOVÁ ŠKOLA S PRÁVEM SJZ PARDUBICE, Hlavní objekt školy a tělocvična, Štefánikova 325, Pardubice, k.ú. Pardubice, p.p.č. st. 820				formát	3A4
					měřítko	1:100
		POHLED 5 - STÁV. STAV, BOURÁNÍ		část	D.1.1.	č. výkresu